

IFRS 16 TOOL

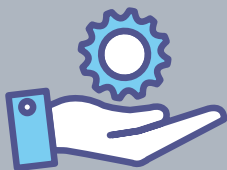
Das Tool zur Bilanzierung von
Leasingverträgen nach IFRS 16 von

SoftGAAP

DIE HERAUSFORDERUNG

Nach IFRS 16 sind grundsätzlich sämtliche Leasingverhältnisse des Leasingnehmers als Right-of-use Asset zu bilanzieren.

Die IFRS 16 konforme Bearbeitung einer Vielzahl an Verträgen erfordert daher den Einsatz einer Datenbankanwendung!



UNSERE LÖSUNG

Auf Basis der digitalen Plattform unseres Partners NINOX (www.ninox.com) bieten wir das webbasierte MY LEASE TOOL an.

Mit MY LEASE TOOL organisieren Sie Ihre Verträge, führen das Reporting durch, erstellen die Buchungslisten und verwalten Ihre Stammdaten.

UNSER ANGEBOT

- Vollständige IFRS 16 Abbildung
- Public Cloud oder Private Cloud
- Software-as-a-Service Lösung (SaaS)
- flexible Anpassungsmöglichkeiten
- E-Mail Support
- einfaches und günstiges Preissystem
- kostenfreie 30-Tage Testversion



WER WIR SIND

Als mittelständiges Unternehmen sind wir spezialisiert auf Beratungsleistungen bei der Aufstellung von Konzernabschlüssen nach IFRS. Zu mehreren Themen haben wir leistungsstarke Tools entwickelt (IFRS 2, IFRS 16, IAS 12).

Besuchen Sie uns auf unserer Webseite www.softgaap.de!



SoftGAAP

Leasingverträge

- Lessor / Lessee
- Sale & Lease Back
- Sub Lease
- Hersteller-/Händlerleasing

Datensteuerung

- manuelle Einzelerfassung
- Import von CSV-Dateien
- Massendatenänderungen
- kalendarische Wiedervorlage von Verträgen

Cash Flow Abbildung

- individuelle Cash Flows
- prozentuale und absolute Anpassungen
- Optionale Verlängerungen
- Modifikationen und Annahmenänderungen

Währungsumrechnung

- Transaktions-, Funktionale und Präsentationswährung
- Upload von Währungskursen
- Darstellung in Funktionaler und Präsentationswährung

Buchhaltung

- Export als Excel und CSV Datei
- Buchungstemplates
- Interne Konten für Controlling

Reports

- Anhangangaben
- Planungsangaben
- Anlagespiegel

Stammdaten

- Gesellschaftsbezogene Stammdaten
- Marktdaten (Währungskurse/Zinssätze)
- Buchhaltungsangaben

Benutzerverwaltung

- Trennung Nutzer nach Nutzungsbereichen
- Trennung Nutzer nach Funktionalitäten